

Cosa fare in caso di eventi atmosferici violenti?



**Provincia
di Padova**




Agenzia Regionale per la Prevenzione
e Protezione Ambientale del Veneto

REGIONE DEL VENETO



ULSS6
EUGANEA



Il cambiamento climatico produce l'intensificarsi di fenomeni atmosferici violenti.

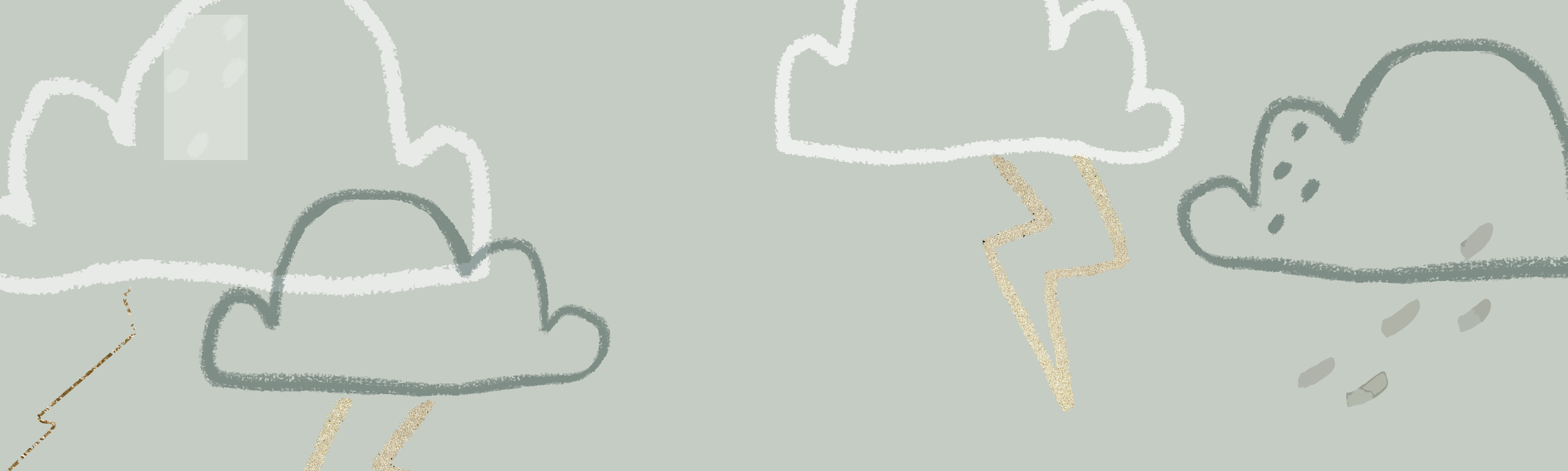
Questo piccolo vademecum contiene le indicazioni sui **comportamenti corretti** da tenere per minimizzare i rischi e diffondere la cultura della **sicurezza** e della **prevenzione**.

Leggi →

Cosa fare in caso di **fulmini** (all'aperto)

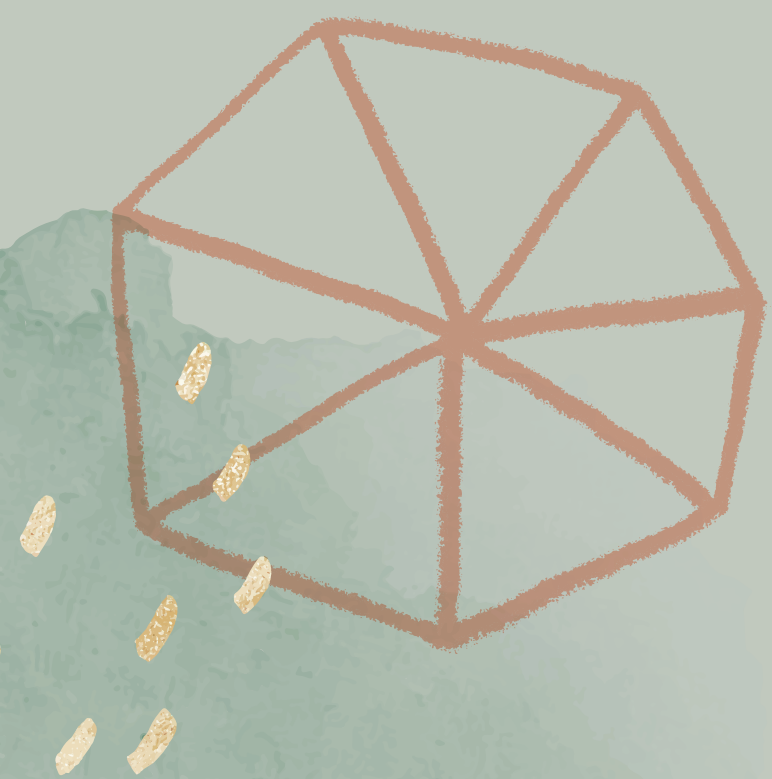
- Cerca **un edificio** dove ripararti.
- Non ripararti mai **sotto un albero** o in prossimità di elementi alti come pali o tralicci ma rimani semplicemente accovacciato a terra **evitando luoghi ampi ed esposti** come i prati.
- Non andare **in bicicletta o in motocicletta** e non utilizzare strumenti di metallo poiché conducono elettricità. Non usare il **telefono cellulare**.
- Evita di tenere addosso **oggetti metallici** (chiavi, catenine, monete).
- L'automobile con tutti i finestrini chiusi è un luogo sicuro **solo se lontana dagli alberi**.
- Se stai nuotando o sei in barca, **torna immediatamente a riva**.

Leggi →



Cosa fare in caso di **fulmini** (al chiuso)

- **Stai lontano** da finestre, porte, caminetti, radiatori, lavandini, vasche da bagno, docce, elettrodomestici, tubi metallici e telefoni fissi. **Puoi usare il cellulare.**
- **Scollega radio, computer e televisori**, ed in generale stai lontano da elettrodomestici collegati alla rete elettrica.



Leggi →

Cosa fare in caso di grandine

- **Evita assolutamente di rimanere all'aperto** o di tentare di mettere a riparo automobili, piante o animali durante il verificarsi dell'evento atmosferico.
- All'interno delle case e degli edifici, **abbassa le tapparelle o chiudi le persiane** e in generale rimani lontano dalle finestre per evitare che la rottura del vetro possa causare ferite.
- Ricorda che la grandine cade a fortissima velocità e **può causare ferite importanti**.

Leggi →



Cosa fare in caso di vento forte

- All'interno delle abitazioni, **rimani distante da porte esterne e finestre**, che devono rimanere ovviamente ben chiuse.
- Se abiti in una casa su più piani, non rifugiarti in mansarda, ma **resta nei piani più bassi** poiché le raffiche possono danneggiare o scoperchiare il tetto.
- **Non rifugiarti sotto alberi**, prefabbricati, pali della luce, tettoie instabili e ombrelloni.
- **Non sostare vicino i muri perimetrali** di case o strade.
- **Abbandona i veicoli** come automobili, camper o roulotte e mettiti al riparo all'interno di un **edificio**.

Leggi →

Cosa fare in caso di pioggia violenta

- **Evita di guidare veicoli** se le strade sono allagate perché c'è il rischio di restare intrappolati.
- Presta molta attenzione prima di andare **nei sottopassi** perché potrebbero essere inondati.
- Se sei alla guida, **riparati se possibile sotto ponti**, cavalcavia o tettoie.
- In caso di forti temporali possono verificarsi blackout, quindi all'interno degli edifici ricordati di **non usare ascensori** e di tenere a portata di mano **una torcia elettrica e un telefono cellulare** per chiamare eventualmente i soccorsi.

Sii **sempre** preparato!

La prima azione da mettere in atto è **sempre la prevenzione** quindi presta attenzione alle allerte meteo e ai comunicati della protezione civile **in modo da essere preparato** all'arrivo del fenomeno.

Prepara un kit di emergenza con una torcia, caricatori per cellulari, acqua, occorrente medico per primo soccorso, occhiali di riserva, copia delle chiavi della macchina e dell'abitazione, e tutto ciò che pensi possa essere utile.



Provincia
di Padova



Agenzia Regionale per la Prevenzione
e Protezione Ambientale del Veneto

REGIONE DEL VENETO



ULSS6
EUGANEA